

EMERGENZA COVID-19

NORME DI COMPORTAMENTO

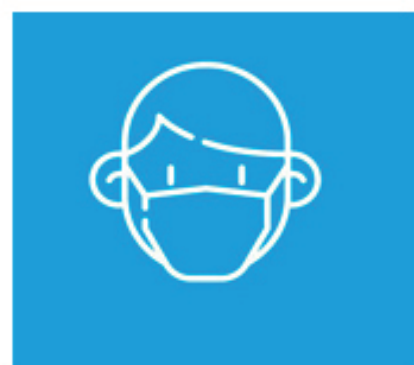
RULES OF CONDUCT



REGIONE
PUGLIA



Unione Europea



Nei luoghi affollati, dove non è possibile mantenere una distanza sociale maggiore di 1 metro, coprirsi bocca e naso con una mascherina.

Cover your mouth and nose with a mask in crowded places where is not possible to keep a social distance higher than 1 meter.



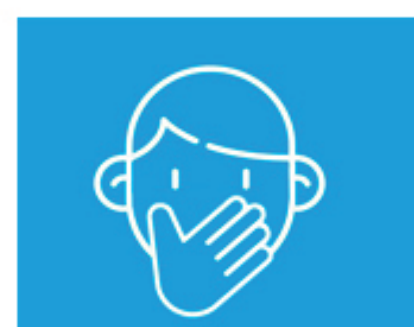
Evitare abbracci e strette di mano. Non usare bottiglie e bicchieri usati da altri.

Avoid hugs and handshakes. Do not use bottles and glasses already used by other people.



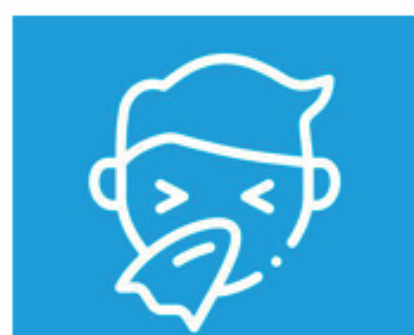
Evitare sempre contatti ravvicinati mantenendo la distanza di almeno un metro.

Always avoid close contacts maintaining at least a 1-meter distance between yourself and other people.



Non toccarsi occhi, naso e bocca con le mani. Se non si può evitare, lavarsi comunque le mani prima e dopo il contatto.

Do not touch your face, eyes, nose and mouth with your hands. If not possible, wash your hands before and after every contact.



In caso si starnutisca coprirsi bocca e naso con fazzoletti monouso. Se non se ne hanno, usare la piega del gomito.

Use disposable tissues when sneezing. If tissues are not available, sneeze in your elbow.



Pulire le superfici con disinfettanti a base di gel a base alcolica o alcool.

Clean surfaces with alcohol-based disinfectants.



Lavarsi spesso le mani con acqua e sapone o, in assenza, frizionarle con un gel a base alcolica.

Wash your hands regularly with soap and water or with an alcohol-based hand rub.

Ulteriori norme di comportamento da adottare in spiaggia

Other rules of conduct for the beach



Per garantire comportamenti rispettosi delle misure di prevenzione sopra indicate, è vietato stazionare sulla battigia.

In order to guarantee respectful behaviors of the prevention measures listed above, it is forbidden to stay on the shoreline.



Gli ombrelloni (o altri sistemi di ombreggio) devono essere posizionati in maniera da garantire una superficie di almeno 10 mq per ogni ombrellone. Deve essere garantita la distanza di almeno 1,5 m fra le attrezzature di spiaggia (lettini, sedie a sdraio) se non posizionate nel posto ombrellone.

Beach umbrellas (or other shading systems) have to be placed in order to guarantee an area of at least 10 m² each. The distance of at least 1,5 m must be guaranteed between the beach equipment (sunbeds, chairs and deckchairs) if not placed under the beach umbrellas.

Attività ludico-sportive

Sport and recreational activities



È vietata la pratica di attività ludico-sportive di gruppo che possano creare assembramenti. È consentita la pratica di sport individuali (nuoto, surf, windsurf, kitesurf), nel rispetto delle misure di distanziamento interpersonale.

Practice of group recreational-sporting activities which may cause gatherings is forbidden. It is allowed to practice individual sports (e.g. swimming, surfing, windsurfing, kitesurfing), but maintaining the distancing measures.